

Basis – Design – System. Glas!



GEWE-dur®

Verminderte Bruch- und Verletzungsgefahr durch thermische Behandlung.



GEWE-safe®

Hohe Resttragfähigkeit durch reißfeste Zwischenfolie.



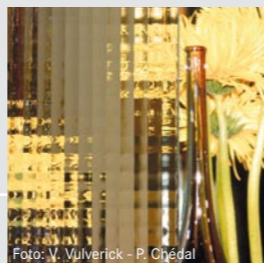
GEWE-tvg®

Bruchfestigkeit und Belastbarkeit durch Folie und vorgespanntes Glas.



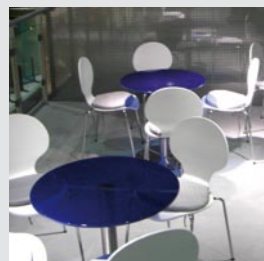
GEWE-safe® phon

Stille durch Einsatz einer schalldämmenden Folie im Verbund.



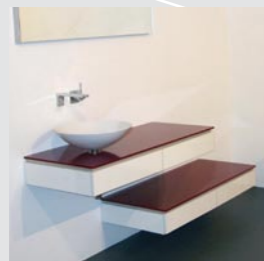
GEWE®-orna

Sichtschutz trotz Lichtdurchlässigkeit durch Struktur auf dem Glas.



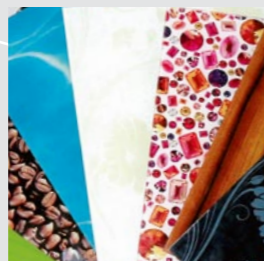
GEWE-safe® trend

Das Verbundglas mit farbiger PVB-Folie.



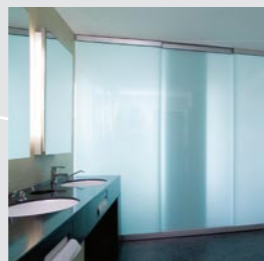
GEWE-dur® print

Siebbedrucktes Einscheiben-Sicherheitsglas



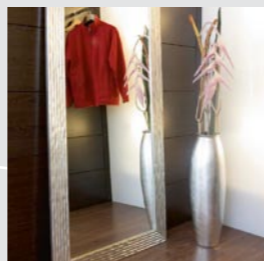
GEWE®-art

ESG, VSG und Float mit Digitaldruck und Pulverbeschichtung.



GEWE®-art brush

Transluzente Highlights durch Sandstrahlung oder Ätzung.



GEWE®-mirror

Spiegel kupfer-/bleifrei und zusätzlich hochresistent gegen Korrosion.



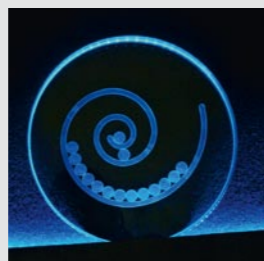
GEWE-dur® door

Transparente Vielfalt unterstreicht die Atmosphäre im Raum.



GEWE-dur® wet

Glas für Duschsysteme in jeder Form und für jede Einbausituation.



GEWE®-sign

Detailreiche Abbildung von Lasermotiven im Inneren der Glasscheibe.



GEWE-safe® stepp

Begehbare Glas für innovative Architektur.



GEWE-safe® power

Verbundgläser mit integrierten Leuchtdioden.



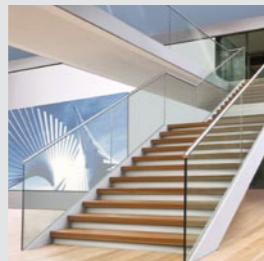
GEWE®-UV-curing

Hochfeste UV-Verklebungen in Kombination mit Glas.



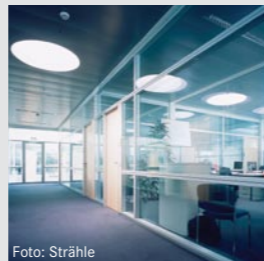
GEWE®-glass system

Moderne Ganzglasanlagen in filigraner Konstruktion.



GEWE-contract®

Absturzsichernde Verglasung durch modulare Systeme.



GEWE®-part

Für transparente oder blickdichte Raumtrennung.



GEWE®-anti-glare

Freier Blick auf Ausstellungstücke durch entspiegeltes Glas.

SCHOLLKONSEQUENT:KOMPETENT:TRANSPARENTGLAS



Glas und seine Vielseitigkeit im Interieur Unsichtbare Technologie. Sichtbare Kreativität.

Glas spielt im Innenausbau eine immer stärkere Rolle. Die Ansprüche der Verbraucher werden höher und die Ideen der Innenarchitekten ausgefallener. Glas besitzt eine einzigartige Brillanz und große Gestaltungsfreiheit. Mit diesen Eigenschaften hat es anderen Baustoffen viel voraus und Visionen müssen keine Visionen mehr bleiben. Ob im Innen-, Möbel- oder Messebau, als Decke, Treppe oder Wand, es kann überall eingesetzt werden.

Gerade im Messe- und Ladenbau geht der Trend deutlich in Richtung digitaler Siebdruck, denn in diesem Bereich werden individuell angefertigte Stücke benötigt. Darüber hinaus wurde die Drucktechnik perfektioniert, sodass eine noch nie dagewesene Qualität diesen Trend vorantreibt.

Aber auch die Lasertechnik ist im Kommen. Motive sind bis ins kleinste Detail abbildbar. Dabei steht nicht nur die farbliche Gestaltung im Vordergrund, sondern auch die Form des Glases. Im Möbelbau steigt das Interesse an gebogenen Gläsern für Möbelfronten, Vitrinen oder Tischvarianten.

In allen Bereichen ist die professionelle Kantenbearbeitung sehr wichtig, um ein ästhetisches Möbel herzustellen. Die Kantenbearbeitung erfolgt mittels Diamantschleif- und Polierscheibe, sowie reinem Wasser ohne chemischen Zusatz. Aus der unbearbeiteten Schnittkante können so gesäumte, polierte und geschliffene Kanten geformt werden.

Vorteile von Glas im Innenausbau

- Sehr innovativ z. B. als Alternative für Holz, Metall oder Stein
- Resistent gegen Abnutzung
- Problemlos zu reinigen und deshalb besonders hygienisch
- Umweltfreundlich
- Äußerst flexibel in der Anwendung und Bearbeitung
- Schnelle, einfache Montage mit und ohne Kleber
- Höchste Sicherheit auch bei konstruktiven Bauweisen
- Wirkt offen und gleichzeitig überaus elegant und exklusiv
- Bietet tolle Effekte vor allem im Zusammenspiel mit Licht
- Brillanz und Transparenz



Individuell. Stilvoll. Zeitlos.

Veredeln und Gestalten von Designglas & Co.

Durch verschiedene Bearbeitungsmöglichkeiten können wunderschöne, individuelle Effekte herbeigeführt werden, welche die Atmosphäre des Raumes ausdrücken oder unterstreichen können.

Mit Laserung, Sandstrahlung und Bedruckung kann das Licht durch Glas auf die unterschiedlichste Weise gebrochen und gestreut werden. Räume können voneinander abgetrennt werden ohne die Lichtverhältnisse einzugrenzen und die Räume kleiner wirken zu lassen. Durch die Transparenz oder die große Auswahl von Farben und Ornamenten ergeben sich faszinierende Effekte, sodass mit Türen und Ganzglasanlagen einladende Eingangsbereiche geschaffen werden können. Glasdecken sorgen für gleichmäßig belichtete Räume, was gerade in Museen die Ausstellungsstücke wortwörtlich ins rechte Licht rückt. Die Gestaltungsmöglichkeiten von Glas beeinflussen jedoch nicht nur Farbe und das Spiel mit dem Licht.

Zusätzlich bietet Glas größtmögliche Sicherheit bei konstruktiven Bauweisen, z. B. bei Geländern oder Brüstungen. Hierbei helfen verschiedene Verbund-Sicherheitsgläser. Begehbare Glas ist so ebenfalls keine Ausnahme mehr. Treppen und Böden können aus Glas gefertigt werden, wobei verschiedene rutschhemmende Glasbeschichtungen für zusätzliche Sicherheit sorgen. So behalten Räume ihre optische Weite und transparente Eleganz, was insbesondere für Bereiche, in denen Exklusivität und Repräsentanz im Vordergrund steht, sehr wichtig ist.

Für den Möbelbau spielt Glas ebenso eine zentrale Rolle. Durch die UV-Verklebung wirkt das Glas sehr transparent und leicht, zugleich ist es hochfest miteinander verklebt. Das ist gerade für Vitrinen in Museen von großem Vorteil.

GEWE®-art im Innenausbau

Brillante Farben glasklar kombiniert

GEWE®-art ist unser neuestes Produkt. Hierbei handelt es sich um digital bedrucktes und pulverbeschichtetes Floatglas. Individuelle Design- und Farbgestaltungen werden so ermöglicht. Über die 20 verschiedenen Motivvorgaben hinaus, können auch eigene Motive auf das Glas gebracht werden. Eine mechanische Weiterbearbeitung, wie z. B. das Schneiden, Schleifen und Bohren, ist dank der hohen Qualität möglich, ohne den Druck nachteilig zu beeinträchtigen.

GEWE®-art ist nicht nur pflegeleicht und kratzfest, sondern weist ebenfalls eine gute UV-Beständigkeit, eine sehr hohe Abriebsfestigkeit und eine starke Beständigkeit gegen Kondenswasser auf. Somit kann es überall im Haus eingesetzt werden, z. B. als Tisch- oder Arbeitsplatte, Trennwand oder Wandverkleidung und sogar im Laden- und Messebau als Werbeträger oder Informationsdisplay.

Darüber hinaus profitiert auch die Umwelt von GEWE®-art, denn die Pulverbeschichtung ist lösemittel- und emissionsfrei und somit äußerst umweltfreundlich.



Individuelle Motivwahl

Dekorauswahl

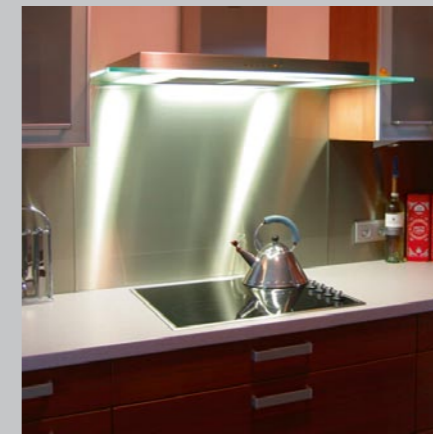


Anwendungsbereiche



Im Möbelbau

- Glasfronten und -oberflächen
- Möbelsatz
- Schrankelemente
- Vitrinen
- Spiegel



Im Innenausbau

- Küchenrückwand
- Duschkabinen
- Trennwände
- Tür- und Ganzglasanlagen
- Treppen oder Böden
- Geländer, Brüstungen und Balustraden



Im Messe- und Ladenbau

- Wandverkleidungen
- Dekorplatten
- Decken
- Informationsdisplays
- Werbeträger